



מיני מחפר | 35z-1/36c-1

משקל תפעולי: 3556/3759 ק"ג הספק מנוע נטו: 15.9 KW

# בחירת מחפר קומפקטי הפכה למשימה קשה יותר.

הדגמים החדשים JCB 36C-I ו-JCB 35Z-I הם מכונות Stage V מהדור החדש שאינן זקוקות לבקרה אלקטרונית, למערכת נגד זיהום או למערכת EGR. ניתן לבחור בין אפס צידוד אחורי לתמרון קל ובטוח או צידוד אחורי רגיל ליציבות וכושר הרמה גדולים יותר ושלדת פלדה מלאה.



## קשוח.

צינורות גמישים מנותבים דרך זרוע החפירה להגנה מרבית כנגד מק ובלאי, וחבורי המערכת ההידראולית אטומים באטם טבעת חזיתי להגנה מפני דליפות.

## קלות השימוש.

גיאומטריה חדשה של זרוע החפירה וראות מעולה מקלים על טעינת משאית הרכינה. אפשרות הטיה - סיבוב זמינה כדי להעניק לך גמישות מרבית.



## עלות אחזקה נמוכה.

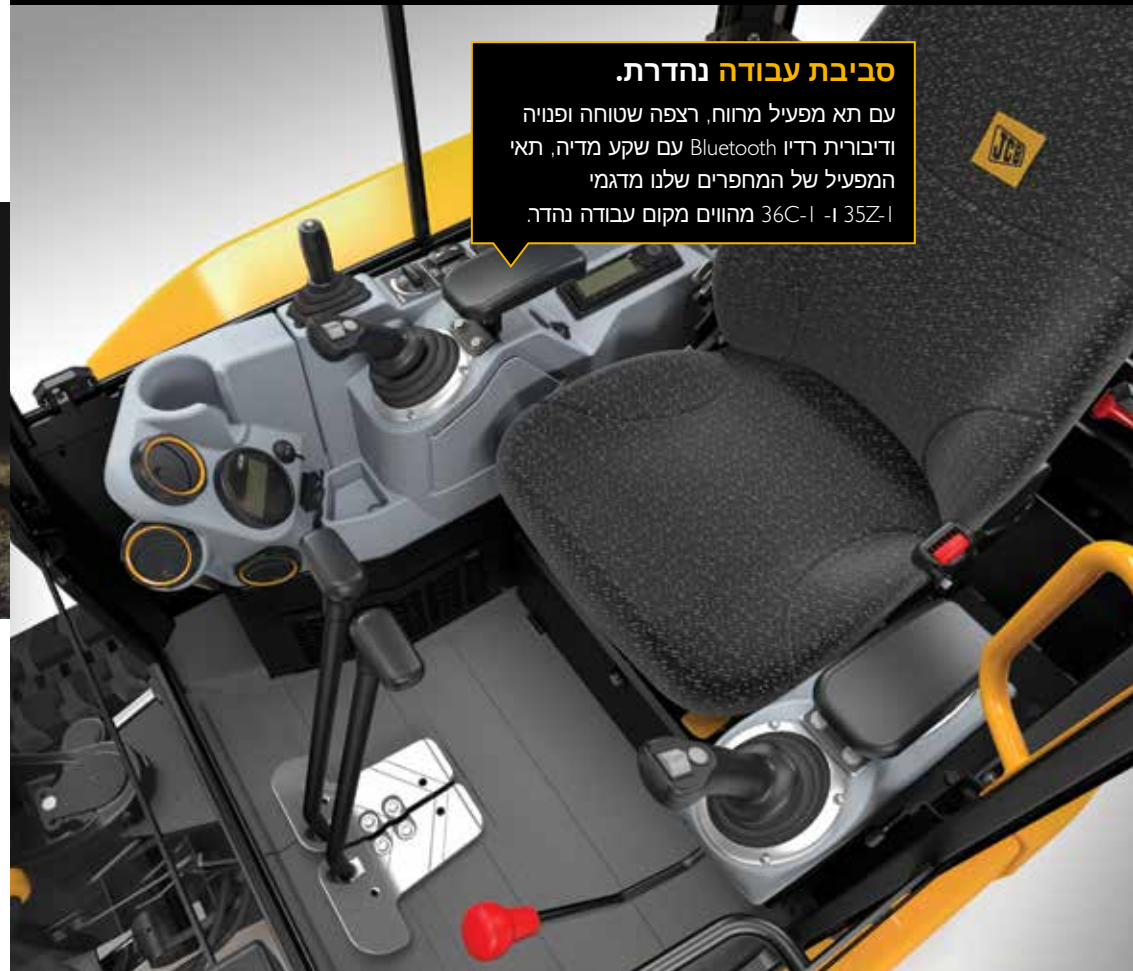
זמן השבתה מינימלי בעזרת תצוגת מסך לבדיקת תקינות ומרכב תחתון משופע קל לניקוי לסיבוב מהיר.

## בטיחות.

פנס מהבהב (צ'קלקה) המופעלת על ידי חגורת הבטיחות, אורות עבודה מערכת עומס יתר בהרמה ומערכת 2GO הייחודית של JCB, כולם תורמים לשיפור הבטיחות בעבודה.

## סביבת עבודה נהדרת.

עם תא מפעיל מרווח, רצפה שטוחה ופנויה ודיבורית רדיו Bluetooth עם שקע מדיה, תאי המפעיל של המחפרים שלנו מדגמי JCB 36C-I ו-JCB 35Z-I מהווים מקום עבודה נהדר.



מרכב תחתון		
<b>דגם המכונה</b>		
36z-1	35z-1	
	1	מספר הגלגלות העליונות
	4	מספר הגלגלות התחתונות
	300	רוחב זחל גומי (רגיל)
	300	רוחב זחל פלדה
0.331	0.316	לחץ הזחל על הקרקע (זחלים של 300 מ"מ) ק"ג/סמ"ר
מתיחת הזחל		
	2.8	מהירות נסיעה – נמוכה
	4.5	מהירות נסיעה – גבוהה
	25.6	כוח נסיעה KN

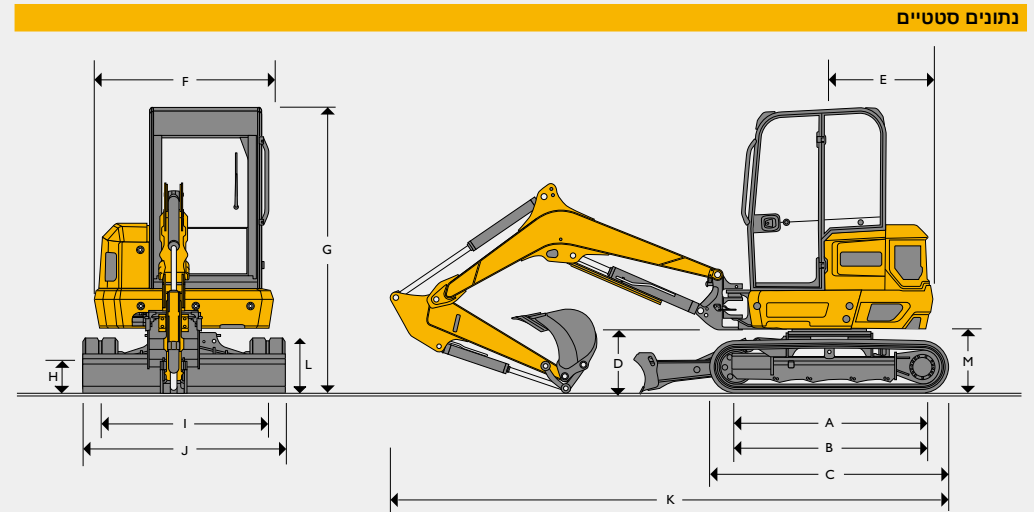
מערכת הידראולית		
<b>דגם המכונה</b>		
36z-1	35z-1	
	38	מ"ק לסיבוב
	76	פלט נקוב ב- 2000 סל"ד
	250	שסתום שחרור לחץ ראשי במחפר / בזחל
	216	שסתום שחרור לחץ ראשי בצידוד
	תקני: 190	לחץ ביציאות נוספות (נמוך)
	מתכוון: 250 - 120	
	תקני: 190	לחץ לחץ ביציאות נוספות (גבוה)
	מתכוון: 250 - 120	
	30	ספיקה ביציאות נוספות (נמוכה)
	70	ספיקה ביציאות נוספות (גבוהה)
	משאבה משתנה	משאבה הידראולית

נתוני משקל		
<b>דגם המכונה</b>		
36z-1	35z-1	
3759	3556	משקל תפעולי*
3574	3371	משקל בהובלה**
	-81	חופת מפעיל
מותקן	246	גובה תא מפעיל
מותקן	15	זרוע משנית 1600
	-53	ללא ריתום מהיר או צנרת
	-24	ללא ערכת הנפה או שסתום נגד התפוצצות צינורות (HBCV)

\* 35Z-1 – משקל תפעולי לפי תקן ISO 6016 כולל תא מפעיל, זחלי גומי, זרוע משנית 1300, משקולת נגדית תקנית, סכין דו-כיוונית, מעגל עזר בספיקה גבוהה, ערכת הנפה כולל שסתומי ביקורת לפריצת צינורות גמישים (HBCV), רתם מהיר הידראולי, כף של 450 מ"מ, מכלים מלאים ומפעיל במשקל 75 ק"ג.

\* 36C-1 – משקל תפעולי לפי תקן ISO 6016 כולל תא מפעיל, זחלי גומי, זרוע משנית 1600, משקולת נגדית כבדה, סכין דו-כיוונית, מעגל עזר בספיקה גבוהה, ערכת הנפה כולל שסתומי ביקורת לפריצת צינורות גמישים (HBCV), רתם מהיר הידראולי, כף של 450 מ"מ, מכלים מלאים ומפעיל במשקל 75 ק"ג.

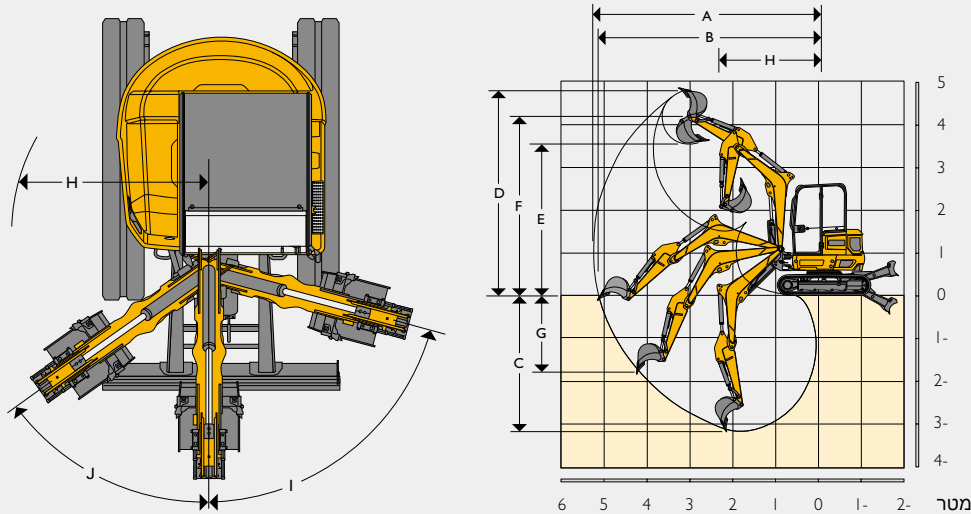
\*\*משקל בהובלה לפי תקן ISO 6016 הוא המשקל התפעולי של המכונה, ללא המפעיל או כף / כלי ייעודי, ועם מפלס הדלק ברמה של 10% מ קיבולת המכל.



דגם המכונה		
36z-1	35z-1	
1590	1590	A מרכזי הגלגל המניע וגלגל הסרק
	2048.5	B אורך הזחל על הקרקע
	2048.5	C אורך כולל של המרכב התחתון – גומי
	555	D אורך כולל של המרכב התחתון – פלדה
1300 / 1200	1000 / 900	E מרווח לציר מרכזי של הזרוע
	1550	F רדיוס צידוד אחורי (משקולת נגדית תקנית / כבדה)
	2482	H רוחב כולל של הגוף העליון
	275	G גובה מעל לתא הנהג
	1200	H מרווח גחון
	1550	I רוחק מרכזי הזחלים
4806	4851	J רוחב מעבר לזחלים
	480	K אורך להובלה עם זרוע משנית תקנית
	563	L גובה הזחל
		M מרווח למשקולת הנגדית

מנוע		
36z-1	35z-1	
EU Stage V / EPA Tier 4 Final Perkins 403J-17		דגם
	דזל	דלק
	מקורר מים	קירור
18.4 (ב- 2200 סל"ד)		הספק ברוטו ISO 14396
15.9 (ב- 2000 סל"ד)		הספק נטו
91.9 (ב- 1600 סל"ד)		מומנט פיתול ברוטו ISO 14396
1662		נפח
30		סמייק
2		יכולת טיפוס בשיפוע
12 וולט / 80 אמפר		מנוע המתנה
85		מצבר
	אמפר / 80 וולט	מנוע
	אמפר (מזגן אוויר)	אלטרנטור

טווח עבודה



36z-1		35z-1			
1600	1300	1600	1300	מיימ	אורך הדיפרוסטייק
2450				מיימ	אורך הזרוע הראשית
5143	4865	5443	5165	מיימ	טווח חפירה מרבי A
5022	4735	5322	5035	מיימ	טווח חפירה מרבי על הקרקע B
3339	3042	3339	3042	מיימ	עומק חפירה מרבי - סכין הדחפור למעלה C
3483	3194	3483	3194	מיימ	עומק חפירה מרבי - סכין הדחפור למטה
4730	4571	4730	4571	מיימ	גובה חפירה מרבי D
3537	3378	3537	3378	מיימ	גובה שפיכה מרבי E
4139	3980	4139	3980	מיימ	גובה מרבי לפין ציר חרטום הזרוע של הזרוע המשנית F
1873	1610	1873	1610	מיימ	עומק חיתוך קיר אנכי מרבי G
2162	2096	2462	2396	מיימ	רדיוס צידוד קדמי מינימלי (ללא היסט) H
1647	1591	1947	1891	מיימ	רדיוס צידוד קדמי מינימלי (בהיסט מלא) I
75				מעלות	צידוד הזרוע הראשית שמאלה
55				מעלות	צידוד הזרוע הראשית ימינה J
191				מעלות	סיבוב הכף
109.2				מעלות	סיבוב הזרוע המשנית
32.4				קילונוטון	כוח הקריעה של הכף
19.7	22.5	19.7	22.5	קילונוטון	כוח הקריעה של הזרוע המשנית
8.3				סלייד	מהירות צידוד

קיבולות מילוי בטיפולים

דגם המכונה	36z-1	35z-1	
מכל דלק			לי
נזול קירור המנוע	50		לי
שמן מנוע	7		לי
מערכת ההידראולית	5.2		לי
מכל שמן הידראולי	47.5		לי
	20.3		לי

סביבת העבודה של המפעיל

דגם המכונה	36z-1	35z-1	
גובה תא / חופת המפעיל	1575		מיימ
גובה תא / חופת המפעיל עם מבנה להגנה מעצמים נופלים (FOGS) - דרג 1	1595		מיימ
אורך תא / חופת המפעיל	1261		מיימ
רוחב תא / חופת המפעיל	1043		מיימ
רוחב פתח הדלת	479		מיימ

**אביזרים בסטנדרט**

קשת התהפכות עם זיוג מלא ותא מפעיל באישור TOPS עם מגב משתנה הניתן לתכנות עם מגב/מתז. מחמם/מסיר אדים בעל מהירויות בעל 3 מהירויות, עם פתחי אוויר מתכווננים, צג LCD, שעון דיגיטלי, ארגז כלים פנימי ניתן לנעילה, מחזיק כוסות ובקבוקים, או למעיל, רדיו Bluetooth, שקע חשמל לאבזרים 12 וולט, תאורה פנימית, מערכות אזהרה קוליות/חזותיות מלאות, מצערת בעלת מצב סרק אוטומטי, 8 פסי כוח, בקרות סרוו ISO עם ידית סכין אלקטרו-הידראולית, מערכת עזר דו-כיוונית בספיקה גבוהה מבוקרת על ידי מחפן חשמלי - פרופורציונלי, 10 קצבי זרימת עזר ניתנים לתכנות, מתג פטיש המורכב על ידית ג'ויסטיק, התנעה בסרק, בידוד בקרה מלא, בידוד הידראולי "2GO", מושב מתלה בעל משענת גבוהה, שטיח רצפה הניתן להסרה, ערכה עם הכנה למשאבה, זחלים עם שתי מהירויות, מנועי זחלים עם הורדת הילוך מאולצת, זחלי גומי עם צידוד קצר של 300 מ"מ, מסנן אוויר בעל שני קרבי סינון, אלטרנטור לעבודה מאומצת, מצבר לעבודה מאומצת, בלימת צידוד הידראולית עם בלם חניה מסוג דיסקה, מערכת הידראולית עם אטם טבעת חזיתי (ORFS), צינורות הידראוליים מקודדי צבעים, מרווחי סיכה של 500 שעות לצד החפירה והסכין, מגן צילינדר זרוע ראשית מגן לעבודה מאומצת, פנסי עבודה מוגנים לזרוע הראשית, צמדני עזר בשחרור מהיר, שלדת פלדה מלאה, נקודות קשירה והרמה ייעודיות, תגית מידע CESAR (בריטניה בלבד).

**אביזרים אופציונלי**

מיוזג אוויר, מבנה הגנה מעצמים נופלים (FOPS) דרג 1, ערכת הנפה עם שסתום חד-כיווני להתפקעות צינור (סכין), זרוע ראשית זרוע משנית, ריתום מהיר מכני, ריתום מהיר הידראולי, צנרת עם הכנה לריתום מהיר הידראולי, כפות חפירה לשימוש כללי, כפות לחפירת תעלות/פילוס, פטישים הידראוליים, משואה סובבת מ-LED, צופר נסיעה, ערכת כלים, נורית חיווי ירוקה להגורת בטיחות נעולה, מחפן הידראולי, אקדח סיכה ומחסנית, מראות המורכבות בחלקו החיצוני של תא המפעיל, משבת JCB (מפתח ייחודי או מערכת לוח מקשים), סכין צפה סכין דחפור בעלת 4 זוויות, בקרות תצורה כפולות (החלפה בין ISO/SEA), זרוע משנית עם הכנה חובק, אפשרויות צבע מיוחד, קשת התהפכות וחופה באישור TOPS, התקנה עם הכנה ל ריתום מהיר עם צידוד והטיה, מערכת Liveline של JCB.

\*המפרט הרגיל והאופציונלי עשויים להשתנות בהתאם לאזור. למידע נוסף, פנה למפיץ המקומי שלך.

סכין

דגם המכונה	36z-1	35z-1	36z-1	35z-1	
סוג הסכין	4-אפשרויות		2-אפשרויות		
אורך הסכין	1701	1648	1701	1648	מיימ
גובה הרמה מרבי מעל הקרקע	439	436	439	436	מיימ
עומק חפירה מתחת לקרקע	457	416	457	416	מיימ
זווית גישה	27	29	27	29	מעלות
רוחב	1550	1750	1550	1750	מיימ
גובה	357	357	357	357	מיימ
זווית ציר בעלת 4 אפשרויות	25	-	25	-	מעלות

**35Z-1 ערכי כושר הרמה – זחלי גומי, זרוע ראשית של 2450 מ"מ, זרוע משנית של 1300 מ"מ, משקולת נגדית תקנית, ללא כף.**

קיבולת בטווח גישה מרבי			4.5 מטרים			3.5 מטרים			2.5 מטרים			1.5 מי			נקודה העומס
															גובה
בצד	סכין מטה	סכין מעלה	בצד	סכין מטה	סכין מעלה	בצד	סכין מטה	סכין מעלה	בצד	סכין מטה	סכין מעלה	בצד	סכין מטה	סכין מעלה	מ'
ק"ג	ק"ג	ק"ג	ק"ג	ק"ג	ק"ג	ק"ג	ק"ג	ק"ג	ק"ג	ק"ג	ק"ג	ק"ג	ק"ג	ק"ג	
						536	741	488							2.5
						523	830	476	887	1084	816				2.0
343	799	310	343	799	310	507	943	461	836	1486	768				1.5
338	832	305	338	832	305	491	1058	446							1.0
334	859	301	334	859	301	478	1152	434	771	2016	706				0.5
						470	1210	426	763	2063	698				0.0
						466	1223	423	762	2026	698	1579	1494	1460	-0.5
						468	1177	424	767	1916	702	1948	2115	1847	-1.0
						477	1024	433	778	1713	713	1967	2840	1866	-1.5
									798	1343	731	2004	2738	1902	-2.0

**35Z-1 ערכי כושר הרמה – זחלי גומי, זרוע ראשית של 2450 מ"מ, זרוע משנית של 1600 מ"מ, משקולת נגדית כבדה, ללא כף.**

קיבולת בטווח גישה מרבי			4.5 מטרים			3.5 מטרים			2.5 מטרים			1.5 מי			נקודה העומס
															גובה
בצד	סכין מטה	סכין מעלה	בצד	סכין מטה	סכין מעלה	בצד	סכין מטה	סכין מעלה	בצד	סכין מטה	סכין מעלה	בצד	סכין מטה	סכין מעלה	מ'
ק"ג	ק"ג	ק"ג	ק"ג	ק"ג	ק"ג	ק"ג	ק"ג	ק"ג	ק"ג	ק"ג	ק"ג	ק"ג	ק"ג	ק"ג	
						604	571	558							3.0
						416	669	379	630	625	578				2.5
						412	687	376	615	719	565				2.0
365	650	333	405	726	370	597	839	548	998	1219	925				1.5
361	743	328	398	771	363	579	967	531	946	1611	876				1.0
356	703	324	392	814	357	563	1079	516	912	1882	843				0.5
						387	843	353	895	2012	827				0.0
						386	842	351	889	2037	821	1364	1291	1262	-0.5
									890	1980	822	1861	1761	1721	-1.0
									897	1839	830	2253	2301	2154	-1.5
									912	1580	844	2287	2974	2187	-2.0
									942	1067	871	2342	2297	2241	-2.5

1. ערכי כושר ההרמה מבוססים על תקני ISO 10567, כלומר: 75% מעומס ההתפכות המינימלי או 87% מכושר ההרמה ההידראולי, הנמוך מביניהם. ערכי כושר ההרמה המסומנים\* מבוססים על קיבולת הידראולית.
2. ערכי כושר ההרמה הם בהנחה שהמכונה מוצבת על קרקע מפולסת ויציבה ומצוידת בנקודת הנפה מאושרת.
3. יש להרים את הכף בעת ההנפה. יש לנכות את משקל הכף מערכי כושר ההרמה המפורטים לעיל.
4. ערכי כושר ההרמה עשויים להיות מוגבלים בהתאם לתקנות המקומיות. פנה למפיץ המקומי שלך.

**הערות:** כושר ההרמה מעל החלק הקדמי. כושר הרמה בסיבוב מלא.



**36C-1 ערכי כושר הרמה – זחלי גומי, זרוע ראשית של 2450 מ"מ, זרוע משנית של 1600 מ"מ, משקולת נגדית תקנית, ללא כף.**

קיבולת בטווח גישה מרבי			4.5 מטרים			3.5 מטרים			2.5 מטרים			1.5 מ'			נקודה העומס	
															גובה מי	
בצד ק"ג	סכין מטה ק"ג	סכין מעלה ק"ג	בצד ק"ג	סכין מטה ק"ג	סכין מעלה ק"ג	בצד ק"ג	סכין מטה ק"ג	סכין מעלה ק"ג	בצד ק"ג	סכין מטה ק"ג	סכין מעלה ק"ג	בצד ק"ג	סכין מטה ק"ג	סכין מעלה ק"ג	מי	
							579	601	587						3.0	
							572	635	621						2.5	
							560	703	615						2.0	
371	650	407	371	650	407	546	791	601	901	1045	1014				1.5	
366	743	402	366	743	402	531	886	587	861	1313	973				1.0	
361	703	398	361	703	398	518	973	574	830	1523	943				0.5	
							508	1038	564	812	1648	924			0.0	
							502	1070	558	803	1692	916	1592	1507	1472	-0.5
							501	1057	557	803	1665	915	1859	2024	1978	-1.0
							507	970	563	809	1560	921	1879	2654	2360	-1.5
										823	1342	936	1909	2553	2394	-2.0
												1822	1724	1685	-2.5	

**36C-1 ערכי כושר הרמה – זחלי גומי, זרוע ראשית של 2450 מ"מ, זרוע משנית של 1600 מ"מ, משקולת נגדית כבדה, ללא כף.**

קיבולת בטווח גישה מרבי			4.5 מטרים			3.5 מטרים			2.5 מטרים			1.5 מ'			נקודה העומס	
															גובה מי	
בצד ק"ג	סכין מטה ק"ג	סכין מעלה ק"ג	בצד ק"ג	סכין מטה ק"ג	סכין מעלה ק"ג	בצד ק"ג	סכין מטה ק"ג	סכין מעלה ק"ג	בצד ק"ג	סכין מטה ק"ג	סכין מעלה ק"ג	בצד ק"ג	סכין מטה ק"ג	סכין מעלה ק"ג	מי	
							635	601	587						3.0	
							671	635	621						2.5	
							661	703	687						2.0	
445	650	483	445	650	483	646	791	706	1056	1045	1022				1.5	
440	743	479	440	743	479	631	886	692	1016	1313	1141				1.0	
435	703	474	435	703	474	618	973	679	985	1523	1110				0.5	
							608	1038	669	967	1648	1091			0.0	
							602	1070	663	958	1692	1083	1592	1507	1472	-0.5
							601	1057	663	958	1665	1082	2139	2024	1978	-1.0
							607	970	668	964	1560	1088	2220	2654	2594	-1.5
										978	1342	1103	2251	2553	2495	-2.0
												1822	1724	1685	-2.5	

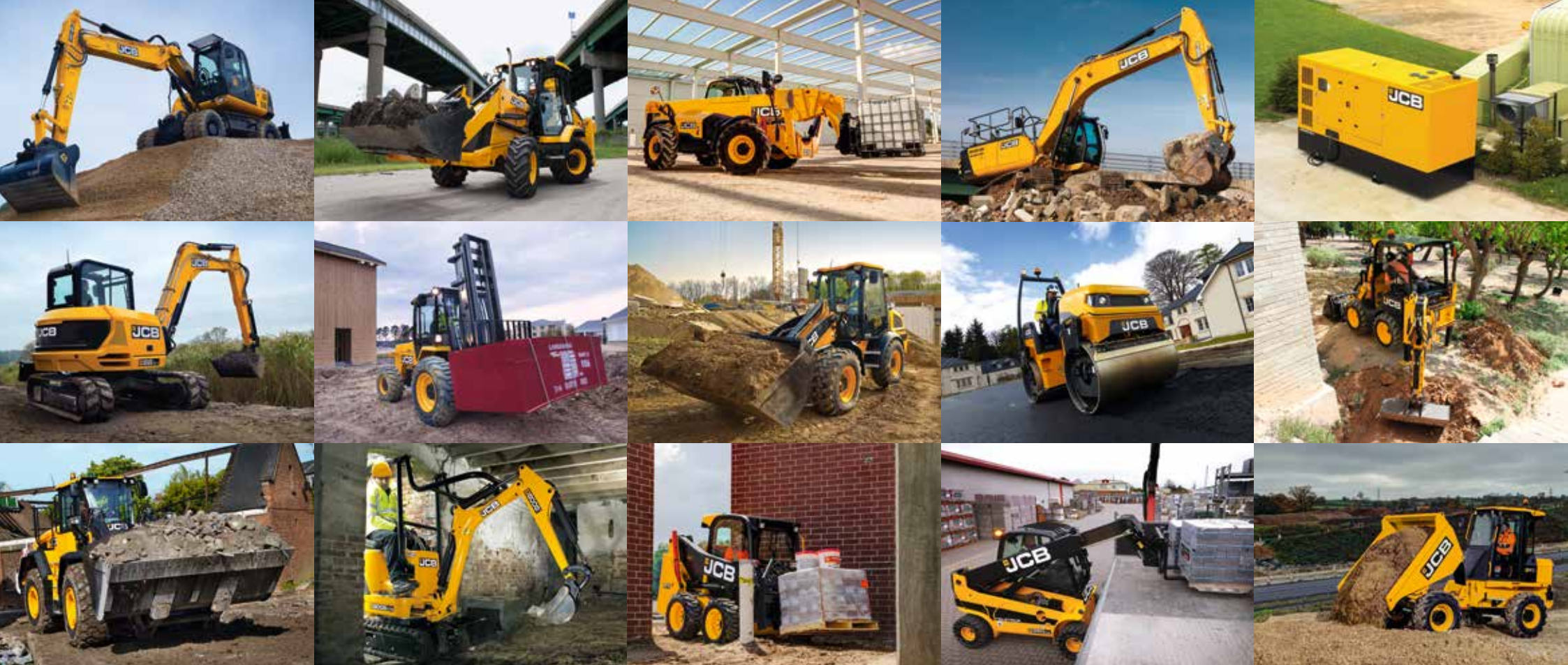
- הערות:**
1. ערכי כושר הרמה מבוססים על תקני ISO 10567, כלומר: 75% מעומס ההתחפכות המינימלי או 87% מכושר הרמה ההידראולי, הנמוך מביניהם. ערכי כושר הרמה המסומנים\* מבוססים על קיבולת הידראולית.
  2. ערכי כושר הרמה הם בהנחה שהמכונה מוצבת על קרקע מפולסת ויציבה ומצוידת בנקודת הנפה מאושרת.
  3. יש להרים את הכף בעת ההנפה. יש לנכות את משקל הכף מערכי כושר הרמה המפורטים לעיל.
  4. ערכי כושר הרמה עשויים להיות מוגבלים בהתאם לתקנות המקומיות. פנה למפיץ המקומי שלך.

כושר הרמה מעל החלק הקדמי.



כושר הרמה בסיבוב מלא.





חברה אחת, יותר מ-300 מכונות.

### מיני מחפר ו-36c/ו-35z

משקל תפעולי: 3556/3759 ק"ג הספק מגוע נטו: 15.9 KW

JCB Sales Limited, Rocester, Staffordshire, United Kingdom ST14 5JP

טלפון: 01889 590312 (0)44 דוא"ל: salesinfo@jcb.com

הורד את המידע העדכני ביותר על טווח מוצרים זה בכתובת: www.jcb.com



© JCB Sales 2009. כל הזכויות שמורות. אין לשכפל, לאחסן במערכת אחזור מידע או לשדר חלק כלשהו מפרסום זה בכל דרך או בכל אמצעי, אלקטרוני, מכני, באמצעי של העתקה או בכל אופן אחר ללא אישור מראש של JCB Sales. כל ההתייחסויות בפרסום זה למשקלים, לגדלים, לקיבולות ולמידות הספק אחרות מסופקות כקווים מנחים בלבד. והן עשויות להשתנות בהתאם למפרט הספציפי של המכונה. לכן אין להסתמך עליון בהחלטה אם המכונה מתאימה לשימוש מסוים. תמיד יש לפנות לקבלת הנחיה וייעוץ מהמפיץ המקומי של JCB, אולם חברת JCB שמרת לעצמה את הזכות לשנות את המפרט ללא הודעה מראש. התרשימים והמפרטים המוצגים עשויים לכלול ציוד ואביזרים אופציונליים. הלוגו של JCB הוא סמל מסחרי רשום של J.C. Bamford Excavators Ltd.

מפיץ JCB הקרוב אליך