

STAGE V

מפרט



 **JCB**

מעמיס טלסקופי | הסדרה הקומפקטית

הספק ברוטו: 19 קוויט – 55 קוויט | כושר הרמה: 1600 קייג – 2500 קייג | גובה הרמה: 4 מ' – 6 מ'

ביצועים אולטימטיביים באריזה קומפקטית.

כל מעמיס טלסקופי של JCB מתוכנן לתת תפוקה מעולה, והמעמיס הטלסקופי הקומפקטי אינו שונה בכך. רמת ראות וכושר תמרון מעולים, ביצועים רב-משימתיים, הספק רב עוצמה ויעילות המבוססת על חדשנות – כולם חלק מהחבילה.



נוחות אולטימטיבית.

תאי המפעיל במעמיסים הטלסקופיים של JCB הם מקום מצוין לעבוד בו, הודות לרמות נוחות גבוהות, בקרות קלות לשימוש וראות טובה, העוזרים לשמור על תפוקת המפעיל.

עוצמה אולטימטיבית.

השתמשנו בחדשנות, בתכנון ובתהליכי הייצור המתקדמים ביותר כדי להבטיח למכונה עוצמה, עמידות ואמינות מובנות.



בטיחות אולטימטיבית.

בטיחות היא מרכיב חשוב בכל אתר. זו הסיבה לכך שתכננו את הסדרה הקומפקטית החדשה של JCB להגנה על המכונה, המפעיל ויתר העובדים כאחד.

יעילות אולטימטיבית.

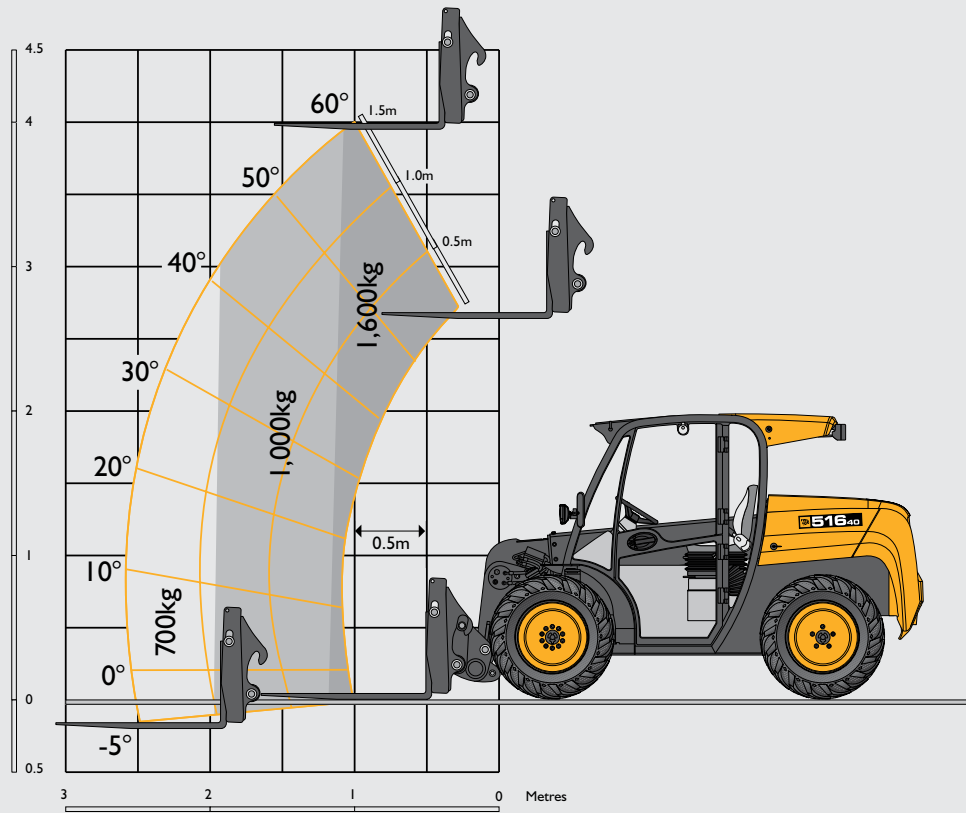
סדרת המעמיסים הטלסקופיים מציעה עלויות תפעול נמוכות במיוחד בטווח הקצה, תוך שמירה על ערכם בטווח הארוך.

תפוקה אולטימטיבית.

סדרת המעמיסים הטלסקופיים מבטיחה ביצועים עוצמתיים וריבוי משימות יחד עם כושר תמרון מעולה, תוך הפקת המרב מכל טיפת דלק.



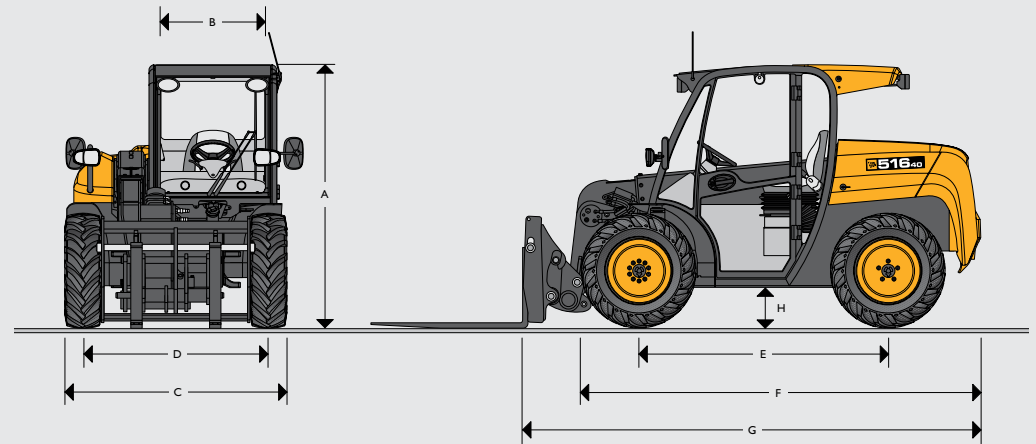
ביצועי הרמה



516-40	דגם המכונה	
1600	קושר הרמה לגובה מרבי	קייג
700	קושר הרמה בשליפה מלאה	קייג
1000	מטען בגובה של 2.0 מ' מ'	קייג
4045	גובה הרמה מרבי	מיימ
460	טווח גישה בגובה הרמה מרבי	מיימ
2535	טווח גישה קדמי מרבי	מיימ

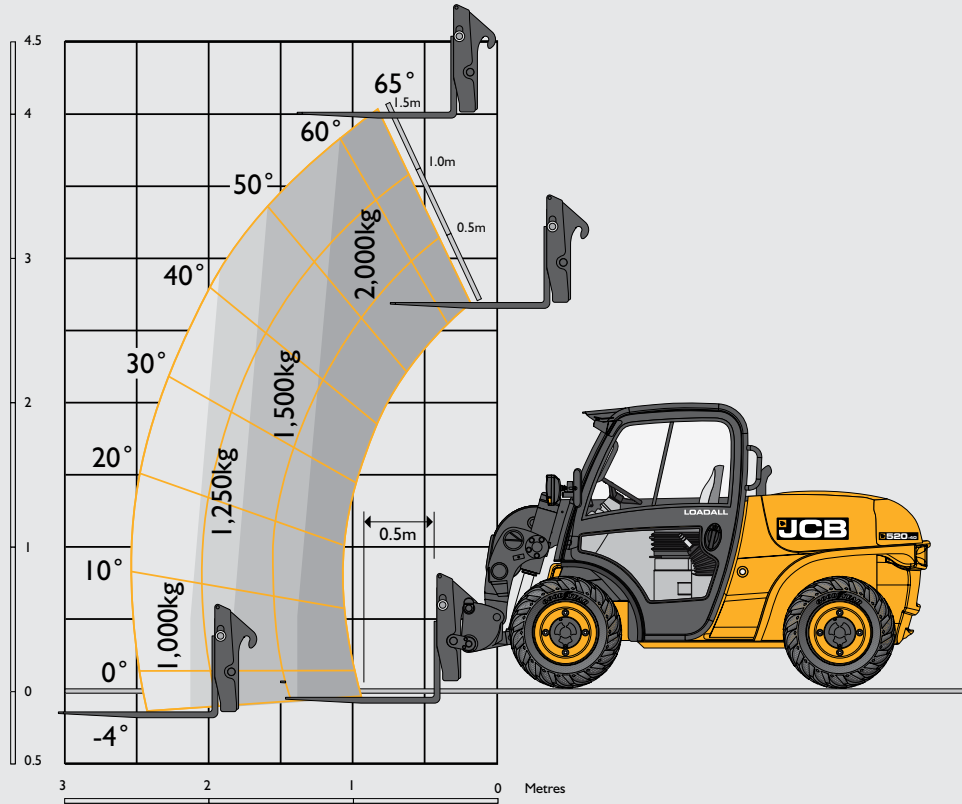
עמידה בבדיקת יציבות לפי EN 1459 Annex B.

ממדים סטטיים



516-40	דגם המכונה	
1.8	גובה כולל	A מי
1.84	גובה כולל עם מגב	מי
0.87	רוחב פנימי של תא המפעיל	B מי
1.56	רוחב מעבר לצמיגים	C מי
1.3	מפשק מרכז צמיגים	D מי
1.75	בסיס גלגלים	E מי
2.8	אורך עד לצמיגים הקדמיים	F מי
3.23	אורך כולל לנושא הקילשונים	G מי
0.24	מרווח גחון	H מי
2.8	רדיוס סיבוב חיצוני מעל הצמיגים	מי
3421	משקל	קייג
35/30*	זווית הקיפול של נושא הקילשונים בגובה הקרקע	מעלות
30/35*	זווית שפיכה של נושא הקילשונים בגובה מרבי	מעלות
255/75-15.3	צמיגים	אחזיה
10.0/75-15.3		תעשייתי
10.0/75-15.3		חצי-קרקעי

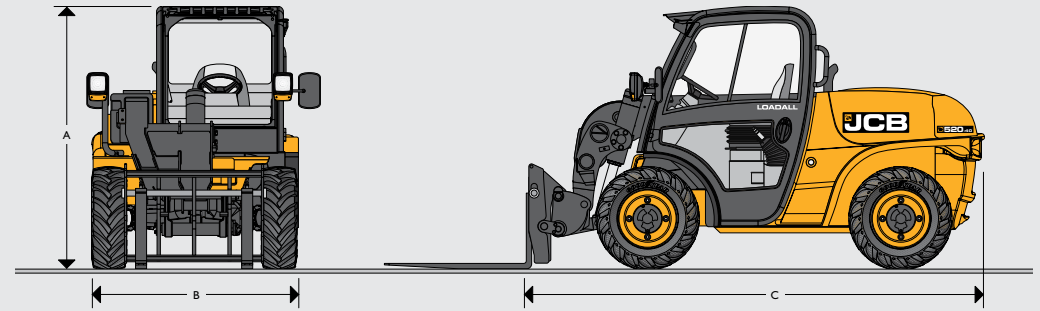
ביצועי הרמה



520-40	דגם המכונה
2000	קושי הרמה לגובה מרבי
1000	קושי הרמה בשליפה מלאה
4035	גובה הרמה מרבי
890	טווח גישה בגובה הרמה מרבי
2590	טווח גישה קדמי מרבי

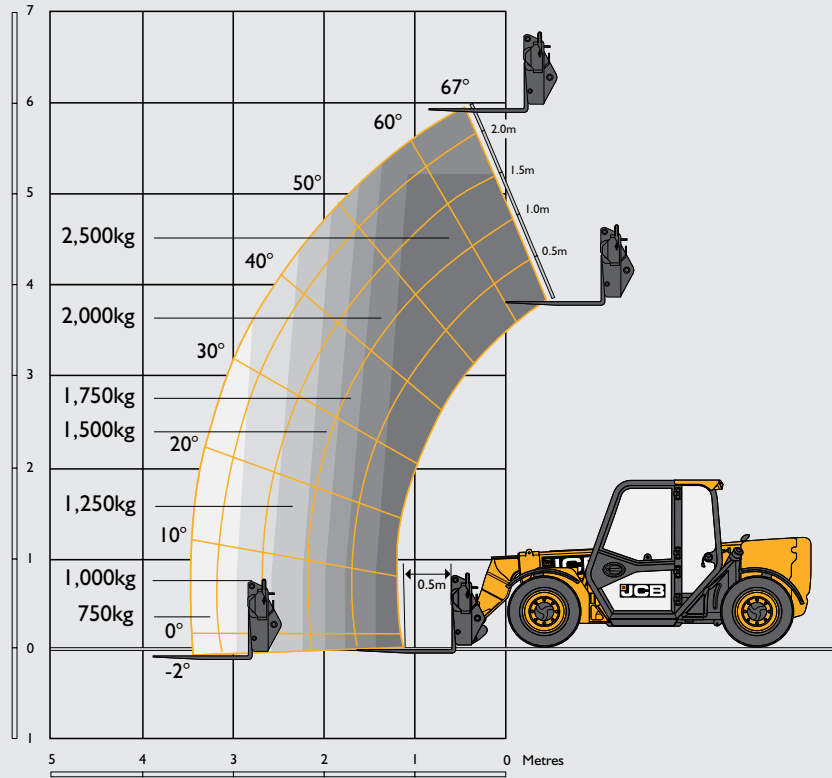
עמידה בבדיקת יציבות לפי EN 1459 Annex B.

ממדים סטטיים



520-40	דגם המכונה
1.97	גובה כולל A
0.92	רוחב פנימי של תא המפעיל B
1.56	רוחב מעבר לצמיגים C
1.29	מפסק גלגלים קדמי D
1.90	בסיס גלגלים E
2.92	אורך כולל לצמיגים הקדמיים F
3.38	אורך כולל לנושא קילשונים G
0.27	מרווח גחון H
3.05	רדיוס סיבוב חיצוני מעבר לצמיגים
4400	משקל קייג
שכבות 12 10x16.5	צמיגים
שכבות 10 12x16.5	
שכבות 8 11.5/80x15.3	

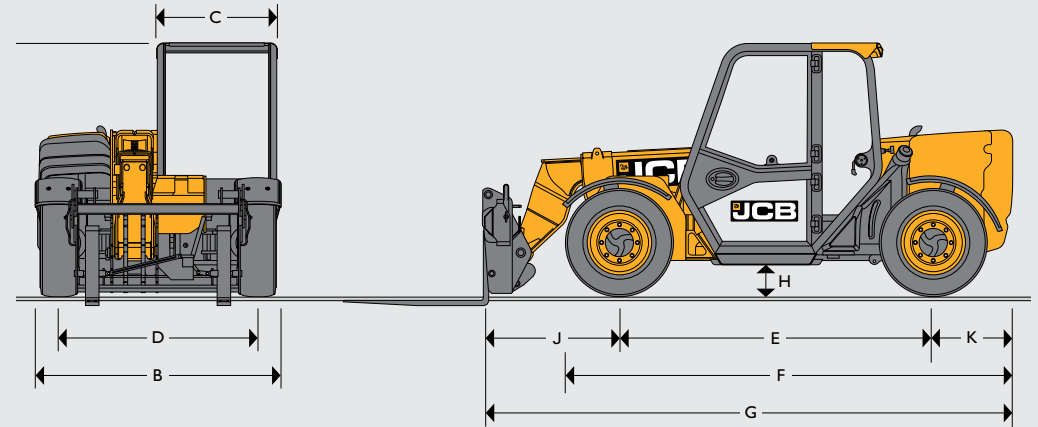
ביצועי הרמה



525-60 Hi-Viz	דגם המכונה	
2500	כושר הרמה מרבי	ק"יג
2000	כושר הרמה לגובה מרבי	ק"יג
800	כושר הרמה בשליפה מלאה	ק"יג
6	גובה הרמה	מי
-0.15	טווח גישה בגובה הרמה מרבי	מי
3.06	טווח גישה קדמי מרבי	מי
2.64	טווח גישה עם מטען של 1.2 טון	מי

עמידה בבדיקת יציבות לפי EN 1459 Annex B.

ממדים סטטיים



525-60 Hi-Viz	דגם המכונה	
1.89	גובה כולל*	מי
1.84	רוחב כולל (מעבר לצמיגים)*	מי
0.88	רוחב פנימי של תא המפעיל	מי
1.53	מפשק גלגלים קדמי	מי
2.39	בסיס גלגלים	מי
3.38	אורך כולל לצמיגים הקדמיים	מי
4	אורך כולל לנושא קילשונים	מי
0.23	מרווח גחון	מי
1.02	מרכז גלגלים קדמיים לנושא הקילשונים	מי
0.6	מרכז גלגלים אחורי למשטח אחורי	מי
11	זווית זווית קיפול של נושא קילשונים	מעלות
114	זווית שפיכה של נושא קילשונים	מעלות
5490	משקל	ק"יג
12x16.5	צמיגים	תעשייתי

* תלוי בצמיג המצוין.

קיבולות מילוי בטיפולים			
525-60 Hi-Viz	520-40	516-40	
65	61	50	ליטרים
75	33	58	ליטרים

בלמים			
525-60 Hi-Viz	520-40	516-40	
כוונון עצמי בהפעלה הידראולית			בלמי שירות
SAHR	בלם תוף בהפעלה ידנית	בלם תוף בהפעלה ידנית	בלם חניה

תא מפעיל	
תא מפעיל שקט, בטוח ונוח העומד בתקני ROPS ISO3471 ו-FOPS ISO 3449. מונה שעות עבודה, מושב מתכוון, לוח מחוונים דיגיטלי עם אזהרות ומפלסים של המכונה, מערכת טלמטיקה LiveLink, בקרת עומס יתר מוגנת פטנט, ג'ויסטיק כולל בקרת כיווני ממסרה.	

אפשרויות ואבזרים	
אפשרויות: פנסי עבודה בתא המפעיל (הלוג/LED), פנסי עבודה של הזרוע הראשית (הלוג/LED), מיזוג אוויר, משואה סובבת, מטפה כיבוי, מגני שמשה, צמיגים תעשייתיים, חזקים, קרקעיים, פניאומטיים וולא חריצים, נעילת ריתום מהיר הידראולית, ערכת רדיו.	
כלים ייעודיים: טווח כלים ייעודיים מלא – מלגזים, כפות, תופסנים וכד'. 	

מנוע			
525-60 Hi-Viz	520-40	516-40	
KOHLER מביית JCB DIESEL	Perkins 403J-17	Perkins 403J-17	דגם המנוע
55	19	19	קוויט
1500-ב-300 Nm סלייד	1400-ב-98 Nm סלייד	1400-ב-98 Nm סלייד	מומנט
2.5	1.7	1.7	ליטרים
4	3	3	מספר צילינדרים

ממסרה			
525-60 Hi-Viz	520-40	516-40	
הידרוסטטית	הידרוסטטית	הידרוסטטית	סוג
2 הילוכים	2 הילוכים	2 הילוכים	מצבים
20	15	15	קמייש
הנעה 4-גלגלית קבועה	הנעה 4-גלגלית קבועה	הנעה 4-גלגלית קבועה	הינע

המערכת החשמלית			
525-60 Hi-Viz	520-40	516-40	
12	12	12	ולט
100	85	85	אמפי/שעי
120	80	80	אמפי/שעי

המערכת ההידראולית			
525-60 Hi-Viz	520-40	516-40	
260	230	230	בר
80	40	40	לי/דקי
ידית סרוו יחידה	ידית יחידה	ידית יחידה	בקרת ג'ויסטיק
3 מצבים	היגוי 4-גלגלי קבוע	היגוי 4-גלגלי קבוע	מצבי היגוי
זמני מחזור			
7.6	8.9	8.9	שניות
5.3	5.9	4.9	שניות
7.5	4.7	6.6	שניות
3.7	4.7	3.7	שניות
1.9	4.8	4.2	שניות
2.9	4	3	שניות





חברה אחת, מעל 300 מכונות.

מעמים טלסקופי הסדרה הקומפקטית

הספק ברוטו: 19 קווייט – 55 קווייט כושר הרמה: 1600 קייג – 2500 קייג גובה הרמה: 4 מ' – 6 מ'

JCB Sales Limited, Rocoeter, Staffordshire, United Kingdom ST14 5JP.

טל: 12 5903 1889 (0) +44 דוא"ל: salesinfo@jcb.com

הורד את המידע העדכני ביותר על מגוון מוצרים זה בכתובת: www.jcb.com www.comasco.co.il

JCB Sales © 2021 כל הזכויות שמורות. אין לשכפל, לאחסן במערכת אחזור מידע או לשדר חלק כלשהו מפרסום זה בכל דרך או בכל אמצעי, אלקטרוני, מכני, באמצעי של העתקה או בכל אופן אחר ללא אישור מראש מאת JCB Sales. כל ההתייחסויות בפרסום זה למשקלים, גדלים, קיבולת ומדדי ביצועים אחרים מסופקות כקווים מנחים בלבד ונשיות להשתנות בהתאם למפרט הספציפי של המכונה. לכן, אין להסתמך עליהן בהחלטה אם המכונה מתאימה לשימוש מסוים. לקבלת ייעוץ והנחיות, יש לפנות תמיד למפיץ המקומי של JCB. חברת JCB שמרת לעצמה את הזכות לשנות מפרטים ללא הודעה מראש. האירורים והמפרטים המוצגים עשויים לכלול ציוד ואבזרים אופציונליים. כל התמונות נכונות למועד ההדפסה. הסמליל (לוגו) של JCB הוא סימן מסחרי רשום של J. C Bamford Excavators Ltd.

מפיץ JCB הקרוב ביותר



29252 עברית 04/21 הוצאה I