



יג ניסן תשפ"ב
14/04/2022
מספר מסמך: 971815

לכבוד

התאחדות בוני הארץ
לשכת המסחר – פורום חברות עגורני צריח
תפוצת בודקים מוסמכים לעגורני צריח
תפוצת בודקי בל"ה לעגורני צריח
תפוצת מנהלי עבודה
תפוצת ממונים על הבטיחות

שלום רב,

הנדון: חוליות בסיס S41A ו-S41A1 על מרכב תוצרת POTAIN - הודעת שירות

סימוכין הודעת שירות של POTAIN לבדיקת ותיקון סדקים בחולית בסיס S41A ו-S41A1 - על מרכב, מתאריך 13/04/2022, סימוכין) Roy Lahyani : מספרנו: 1815103)

1. חברת POTAIN פרסמה לאחרונה הודעת שירות המצורפת בנספח א' הנוגעת לסיכון כתוצאה מהתפתחות סדקים בחוליות שבנדון העלולות לגרום לקריסת העגורן.
2. הודעת שירות זו רלוונטית לכלל עגורני GME עם חוליות מדגם K במידה 1.6 מטר.
3. על בעלי העגורנים ומבצעי הבניה לפעול מיידית לזיהוי דגם החוליות שברשותם (ובכלל זה חוליות המותקנות בעגורן צריח) וסוג התקן החיבור של החוליה (מרותך או לא מרותך – ראה נספח ב') ולפעול בהתאם לאמור בהודעת השירות של היצרן המצורפת בנספח א'.
4. לתשומת לבכם, אין להזקיף עגורן צריח או להפעיל עגורן צריח בו מורכבת חוליית בסיס עם התקן חיבור מרותך (welded fishplates) כמוראה בתמונה מס' 2 בנספח ב' עד לקבלת אישור היצרן המעיד על תקינותה כמפורט בהודעת השירות. אישור זה יצורף לפנקס העגורן ויוצג לבודק המוסמך.
5. בודקים מוסמכים לעגורני צריח לא יאשרו שימוש בעגורן צריח בו מתקנת חוליית בסיס עם התקן חיבור מרותך (welded fishplates) עד לקבלת אישור היצרן המעיד על תקינותה כמפורט בהודעת השירות.
6. הוראה זו תיכנס לתוקפה מיום פרסומה.

בברכה,

אינג' אריק שמילוביץ
סגן מפקח עבודה ראשי
וסגן ראש מינהל הבטיחות והבריאות התעסוקתית

נספחים:

נספח א' – הודעת שירות מס' 22-294-A של חברת POTAIN
נספח ב' - תמונות

העתקים

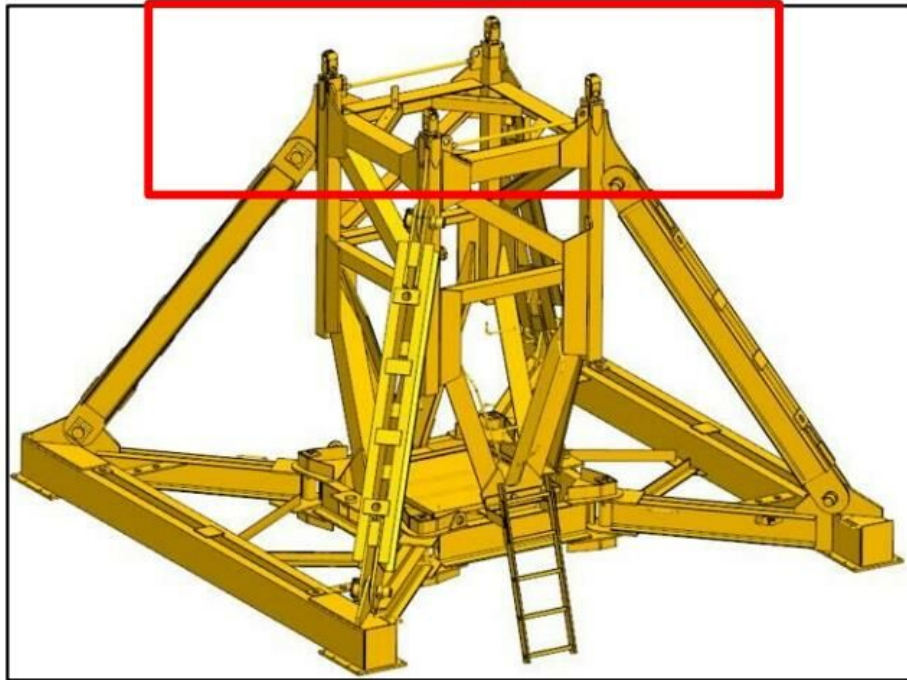
אינג' חזי שורצמן - מפקח עבודה ראשי וראש מינהל הבטיחות והבריאות התעסוקתית
רן כהן, מנהל תחום בכיר בטיחות
תפוצת מפקחי עבודה אזורים
עינת סגל – מנהלת אגף הרכב במשרד התחבורה

נספח א' - הודעת שירות מס' 22-294-A של חברת POTAIN



BST22_294_A_Basic
chassis_masts_S41A_

נספח ב' – תמונות סוגי התקן חיבור חוליה



תמונה מס' 1 - חוליית בסיס



תמונה מס' 3 - התקן חיבור לא מרותך
(4-pin fishplates)



תמונה מס' 2 - התקן חיבור מרותך
(welded fishplates)